



Leo Wang 王文亮

DESIGNER
设计师



05 茧状金属围合不仅很好地保证了展示产品不受损坏,更表现出品牌“破茧而出”的新生力量

06 象征冬季的白色将2011秋冬款产品衬托的纯粹而醒目

07 天然材质和线性的肌理

08 以点状分布的圆柱形展台

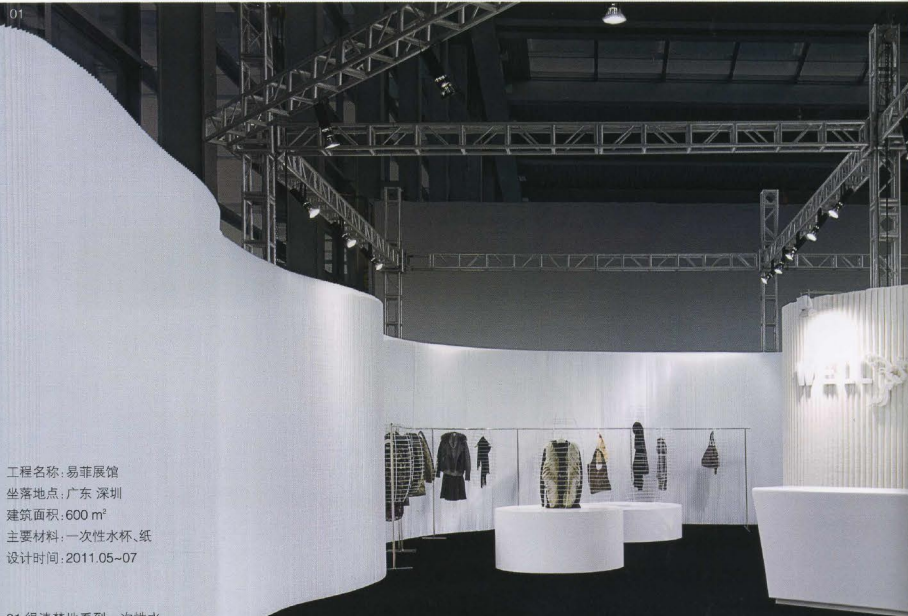
白色惊艳里的绿色颠覆

易菲展馆

GREEN·WHITE, YIFINI EXHIBITION HALL IN SHENZHEN

设计 汉诺森团队

撰文 小麦

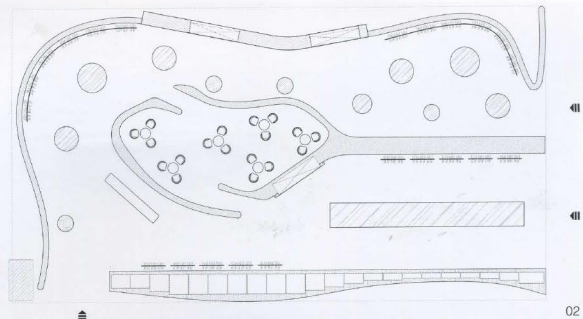


工程名称: 易菲展馆
坐落地点: 广东 深圳
建筑面积: 600 m²
主要材料: 一次性水杯、纸
设计时间: 2011.05-07

01 很清楚地看到一次性水杯以一种叠加的方式, 经过重组后展现在人们眼前

02 平面图

03、04 绿植的点缀为白色展厅增添了一片生机



刚刚结束的第11届中国(深圳)国际品牌服装服饰交易会上,YIFINI(易菲)品牌的展馆设计无疑是最吸引观众眼球的设计之一。虽然整个交易会参展企业众多,现场更是人头攒动,但易菲展馆给人们带来的那一抹“小清新”却是无法被遮盖和忽略的。

易菲倡导舒适、休闲,以及与自然和谐的理念。展馆内主要展示该品牌的秋冬款服饰,以纯白作为设计的主色调,给夏季注入了一丝凉意。

而在崇尚自然美的品牌理念指导下布展材质的选择,是本次设计的点睛和创意所在。设计以立体构成的形式,将人们日常生活中最不起眼的材料——一次性纸杯,通过叠加、组合,进行再创作。以最自然的色泽、最绿色的材质、最柔美的形态展现在人们眼前。整个600 m²的展示空间内,由此种材质堆叠而成的墙体,以曲线的形态成为区隔空间的工具,同时也承担了展示企业文化和企业精神的作用。同时,与此相对的另一部分则采用同样“不起眼”的纸质材料,但同样传达了与自然和谐共处的品牌理念。

在整个展厅的设计上,采用了点、线、面相结合的做法。既具备整体性,又突出了展示重点,即服装本身。除了墙面纸质的线形建筑肌理,设计师在场地中不均匀的排布了众多圆柱体的展示“点”,同时采用特殊的白色金属框架将展示服装围合在一个“茧”状空间内,使服饰以一种特殊的方式呈现在展览中。设计师这样做的意图,一方面白色金属框架可以保护展示产品不受损伤,另一方面,更体现出易菲为人们带来的“破茧而出”的新生体验。

为了力求绿色、自然、舒适的展示氛围,设计还在一片纯白的展示中,加入了部

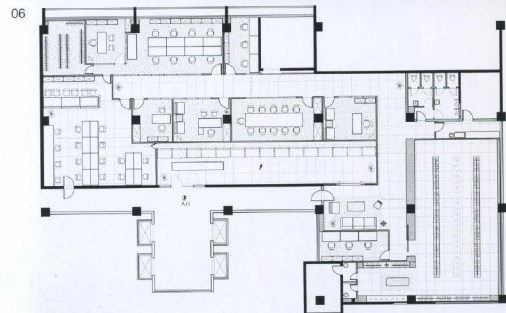
分绿植作为点缀,同时也更加贴近易菲服饰的品牌文化理念,描绘了一幅人与自然和谐相处的美好画面。

此次展示设计,将人们认为最普通的东西作为布展材料,以巧妙的构思和独特的解构重组方式,组成了令人耳目一新的建筑肌理,从而彻底颠覆了人们在日常生活中“习惯”的思考模式和行为模式。

收稿日期:2011.08.20

05

06



05 利用廉价瓷砖的反面肌理通过重新拼接打磨、涂刷的墙面,呈现出一种精致、有序的美感,温馨而时尚

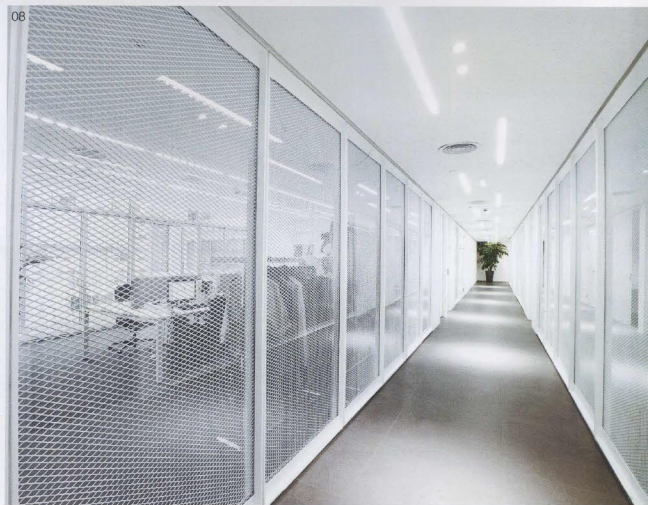
06 平面图

07 会议室

08 办公空间用白色铁网的半封闭隔断,在紧凑合理的规划中带来明净舒畅的工作氛围



07



08

02_03 现代、干净的国际化办公空间

04 以大面积的白色作为基调,辅以平面语言及绿植,让空间耳目一新



110: OCT 2011

用“放弃”来完成整体设计的,还有办公区边上的一条公共长廊。通过浪费工作面积而换取的这条公共长廊,被作为一个过渡和缓冲空间很好地衔接了企业的内外部分,使得功能空间的转换变得流畅自然。同时也保证了内部空间的相对独立性和私密性,为了专注而隔绝一切不必要的干扰,提升了人们的情感预期。



04

充满艺术和前瞻性的“新世界”

虽然“极简、纯粹、干净”到没有太多细节能做可圈可点的描述,但我们依旧能在这个空间中发现不少“小惊喜”。

我们在统一的色彩下,发现了设计中隐藏的独特肌理。在入口处走廊的墙面上设计师首次尝试了一种另类的材料使用方式:采购了大量廉价的瓷砖,创新的将这些“便食”的材质翻转拼贴在墙面上,经过重新打磨、涂刷,使得瓷砖反面的肌理退去了粗糙之后,显现出不同于一般的艺术美感,时尚、有序、精致。

而在内部的办公区,单一的墙面被白色氟碳漆的金属网打破。将两者进行了有

序拼接、连接呼应,为空间注入一种强烈的未来感和纯净独特的气质,同时也与外界形成了一道“隔而不断”的半封闭围栏,在紧凑合理的规划中带来明净舒畅的工作氛围,也让创意不受约束,任意驰骋。

同时部分墙面还采用文字和许多代表着企业特征的“车线”来做轻微的点缀,为品牌的行业特征和企业理念做了更加完美的呼应。

置身于这个开敞的“大空间”和零星星星的“小惊喜”面前,设计正为我们开启一道通往“美丽新世界”的大门。

收稿日期:2011.08.10



03



王文亮
Leo Wang

1993年,建立HALLUCINATE汉诺森设计机构
2006年,进入室内设计行业
曾获得纽约ADC、18届布劳诺设计奖、GRAPHIS PHOTO、德国IF、亚太室内设计奖等国际奖项,作品先后在日本大阪DDD艺廊、巴黎蓬皮杜艺术中心、香港设计双年展上展出,并被(WALL PAPER)、(IDEA)等权威设计杂志报道

设计思考

王文亮访谈录

AN INTERVIEW WITH LEO WANG

编者按:

2010年,王文亮获得了亚太室内设计多个大奖,让中国室内设计界认识了这位一直“潜伏”的设计师。王文亮的作品给人的感觉是干净、现代,文如其人,王文亮是一个非常纯粹、犀利的人。无论是对设计品质的强调、施工工艺的研究,还是跨领域的探索,都直指当下中国室内设计的软肋,让中国的室内设计有了更多可期待的可能性。

id+c: 简单介绍一下自己的经历吧。

王文亮:我大学学的专业是雕塑专业,但我对建筑比较感兴趣,经常去华南理工大学听建筑方面的课程。毕业后,我先进入了平面设计行业,后来又涉足了摄影领域和室内设计领域。

id+c: 你是因何涉足室内设计领域的?

王文亮:我的第一个室内设计项目,来自我的平面设计客户的委托,他希望我用他们的店做一个尝试。在我看来,室内设计不可以简单等同于装潢。室内设计不是做一个漂亮的壳,它是有严格逻辑的商业性工作,最重要的是实现客户的商业目标。简言之,室内设计是一个合理的销售工具。

id+c: 据我了解,你的作品大多走的是简约路线,这是你的偏好还是另有渊源?

王文亮:每个人的经历、眼界都会影响到对项目的分析、理解,这注定会赋予项目强烈的个人性。但在在我看来,无论是采用什么样的风格,并不应该着眼于风格本身,而是看是否适合于项目本身。简约也好,繁复也罢,关键看是否合适于项目。我大部分作品都采用了简约的设计,源自客户共同的期待,他们希望我给他们的空间中注入更未来、更现代的精神。客户的需求,是我们设计的出发点。

其实我对现代并不偏好,古典做得准确也很好,但当下的中国没有办法把古典做得很到位。其实,简约并不简单,简约意味更多的思考,对施工工艺和材料需要更深入、细致的研究,实现的标准也更高。

id+c: 你不仅仅是一位设计师,同时也是—

位摄影师,业内有很多人认为,很多现场感觉一般的作品,经过摄影师的再创造,会让人感觉非同一般,你是怎么看待这一现象?王文亮:这一提法不大专业。摄影当然非常重要,但摄影不是决定性的因素。摄影师的再创造,必须有一个基本前提,它必须是一个好的设计作品。

id+c: 在你看来,什么样的设计是好的设计?

王文亮:因地制宜,以一个合适的形式表达出来,达到客户的商业目的,这就是一个好的设计。好的设计也不应该局限于施工上,是否有新角度、新语言是更为重要的标准。其实,一个商业设计作品的好坏,不应该单由设计师判断,也不应该由甲方来论断,而取决于消费群体是否认同、在商业上是否有效。

id+c: 在当代著名的设计大师中,你比较欣赏哪几位?

王文亮:我不是太喜欢过于风格化的设计,我比较喜欢赫尔佐格和妹岛和世的设计。他们的设计更代表未来,在其中可以发现激动人心的内容。他们的每个项目都不一样,都达到了一定的高度,有许多探索性的内容。此外,我还比较喜欢英国的福斯特,他以工程技术为基础,呈现了另类的技术之美。其实,慢慢审视不同类型的设计师,去感受他们最精彩的部分,对我们的设计受益最大。

id+c: 公司未来有什么规划?

王文亮:我们公司有非常鲜明的态度,我们不认同当下室内设计的观念,我们非常关注设计的品质。我们希望作品可以做得准确、到位,希望在作品中注入新的观念,探索新的材质,倡导合理的成本,提升工艺水平。我们希望在未来的工作中,开展更多实验性的探索,我们在工作中探索数字化与室内设计融合、平面设计与室内设计融合、艺术与室内设计融合。现代设计不分领域,我们希望融合这些领域,表达新态度、新观念。在我们看来,在设计上诚实也非常重要,是什么,就是什么。

收稿日期:2011.09.08



“放弃”的艺术

西帷办公室

A KIND OF “ABANDONING ART”,
INCANA OFFICE IN SHENZHEN

设计 汉诺森团队
撰文 沈一蕾

01 通过“浪费”工作面积而换取的一条公共长廊,作为步入企业内部空间的过渡

这间办公室属于一个新兴的服装品牌,2010年创办的西帷以高端、年轻、创新来定位自己。他们认为服装是以某种传播媒介的形式存在,传递着品牌以及其受众的思想与品位。因此希望本次的设计,可以为其建立起一个没有地域、文化束缚的,张狂、开放的国际化办公空间,来接待国内

外的代理商和客户,用这种企业形象来传递品牌的理念和诉求,并完成品牌向国际化方向发展的华丽转型。

在这样的诉求下,设计师给了我们一个“冷不丁”的小震撼。尤其当我们置身于该空间当中,很难不让人联想到上世纪70年代,乔治·卢卡斯初出茅庐时所拍摄的一部电影《THX 1138》(中文名为《500年后》)。剧中的开场部分色调纯净,形式

极简,空旷未知,大量的纯白让人的思维顿时变得十分“干净”,印象颇为深刻。

“设计从来不是被完成,而是被放弃的”

卢卡斯的原句是这样说的:“电影从来不是被完成,而是被放弃的。”而这句话也同样适合被用在本案的室内设计上。在这个750 m²的办公空间中,采用了大面积的白色作为基调,而“留白”往给人们造成视觉上的扩张和延伸,同时也有一种思想上的放空和思维的解禁。无限延展的直线元素和大尺度空间,在构造上随处可见,线型的日光灯管呼应着一线的墙体与天花,超长的纯白色前台搭配大尺度的门厅入口。看似“放弃”了许多细节,却给人更加完整的“震撼”感受。

工程名称:西帷办公室
坐落地点:广东 深圳
建筑面积:750 m²
主要材料:瓷砖反面涂刷 白色氟碳漆金属网
设计时间:2011.02-07